

NOUVEAU 2020

# ROYAL LINE

## B&C QUEEN Zipped Hood WW03Q



COLLECTION

Sweat-shirt zippé à capuche, féminin et luxueux, offrant une douceur exceptionnelle, un style moderne et une qualité d'impression suprême, disponible dans 10 coloris incroyables et une large gamme de tailles. Le sweat-shirt zippé à capuche idéal, de qualité supérieure, pour femmes!

10  
COULEURS

ROYAL  
PST  
EXTERIEUR 100% COTON



### SWEAT-SHIRT - INTÉRIEUR GRATTÉ

80% coton prérétréci peigné à fil de chaîne continu (ring-spun) - 20% polyester  
280 g/m<sup>2</sup> | XS - S - M - L - XL - 2XL - 3XL \*  
5 pces/polybag & 20 pces/carton

\* Disponible en Black Pure, Navy Blue, Heather Grey, Asphalt, Royal, Red, White

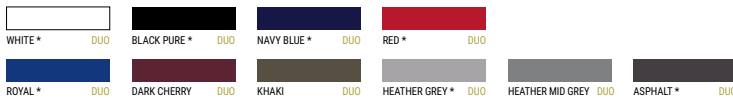
**Vous souhaitez le même style pour hommes?**

Essayez le B&C KING Zipped Hood



DUO  
CONCEPT

SWEATSHIRTS | WOMEN



HEATHER GREY: 75% COTON PRÉRÉTRÉCI PEIGNÉ À FIL DE CHAÎNE CONTINU (RING-SPUN) - 21% POLYESTER - 4% VISCOSE / HEATHER MID GREY: 60% COTON PRÉRÉTRÉCI PEIGNÉ À FIL DE CHAÎNE CONTINU (RING-SPUN) - 40% POLYESTER

### Coupe

- Sweat-shirt à capuche élégant, luxueux et confortable
- Coutures latérales pour une coupe parfaitement adaptée aux silhouettes féminines
- Couleurs identiques (10) pour hommes et pour femmes pour un duo parfait
- 7 tailles - de XS à 3XL
- Capuche doublée en Single Jersey pour une durabilité accrue et un look parfait
- Cordons plats avec embouts métalliques luxueux
- Bande de propreté au col de qualité durable

- Fermeture Éclair métallique couverte
- Demi-lune en Single Jersey à l'arrière pour un aspect de qualité supérieure et une durabilité supplémentaire

### Qualité / Toucher

- Fabriqué en 80% coton peigné à fil de chaîne continu (ring-spun) / 20% polyester
- Certification STANDARD100 by OEKO-TEX® pour un confort exceptionnel de votre peau
- Surface 100% coton ultra-douce, sensation peau de pêche pour une qualité d'impression exceptionnelle
- Intérieur gratté pour une sensation de chaleur et de confort optimale

- Durabilité et confort extrême grâce à la technologie PST de B&C et à son fil continu en polyester

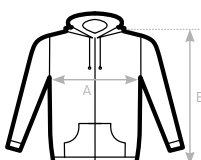
### Rendu d'impression / Décoration

- Impression exceptionnelle grâce à sa surface en 100% coton peigné ultra-doux (technologie PST de B&C)
- Surface extrêmement lisse, douce et uniforme pour des résultats d'impression parfaits
- Matière testée et approuvée pour toutes les techniques d'impression applicables au coton

- Pour faciliter le processus de décoration, les styles sont livrés pliés dans les cartons

### Étiquettes

- Étiquetage digne de la vente au détail
- Étiquette ultra-douce en satin double (deux fois plus épais)
- Impression et design de qualité, or et noir
- Identification simple et directe de la taille
- Les étiquettes sont conformes à la législation de l'UE



B&C QUEEN ZIPPED HOOD WW03Q	XS	S	M	L	XL	2XL	3XL	4XL
A HALF CHEST	46,5	49	52	55	58	61,5	65	-
B BODY LENGTH	62	64	66	68	69	70	71	-

OEKO-TEX®  
CONFIDENCE IN TEXTILES  
STANDARD 100  
1501003 Centzebel  
Tested for harmful substances.  
www.oeko-tex.com/standard100

NOUVEAU 2020

# ROYALLINE

## B&C KING Zipped Hood

WU03K



COLLECTION

Sweat-shirt zippé à capuche, offrant une douceur exceptionnelle, un style moderne et une qualité d'impression suprême, disponible dans 10 coloris incroyables et une large gamme de tailles. Le sweat-shirt zippé à capuche de qualité supérieure idéal !

10  
COULEURS

IMPRESSION VISIBLEMENT MEILLEURE  
ROYAL  
PST  
EXTÉRIEUR 100% COTON



### SWEAT-SHIRT - INTÉRIEUR GRATTÉ

80% coton prérétréci peigné à fil de chaîne continu (ring-spun) - 20% polyester  
280 g/m<sup>2</sup> | XS - S - M - L - XL - 2XL - 3XL - 4XL\*  
5 pces/polybag & 20 pces/carton

\* Disponible en Black Pure, Navy Blue, Heather Grey, Asphalt, Royal, Red, White

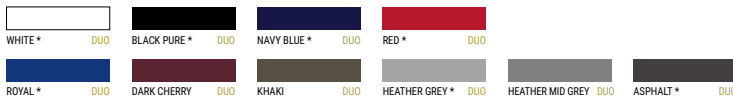
**Vous souhaitez le même style pour femmes?**

Essayez le B&C QUEEN Zipped Hood



DUO  
CONCEPT

SWEATSHIRTS | UNISEX



HEATHER GREY: 75% COTON PRÉRÉTRÉCI PEIGNÉ À FIL DE CHAÎNE CONTINU (RING-SPUN) - 21% POLYESTER - 4% VISCOSE / HEATHER MID GREY: 60% COTON PRÉRÉTRÉCI PEIGNÉ À FIL DE CHAÎNE CONTINU (RING-SPUN) - 40% POLYESTER

### Coupe

- Sweat-shirt à capuche élégant, luxueux et confortable
- Coutures latérales pour une coupe parfaitement adaptée aux silhouettes masculines
- Couleurs identiques (10) pour hommes et pour femmes pour un duo parfait
- 8 tailles - de XS à 4XL
- Capuche doublée en Single Jersey pour une durabilité accrue et un look parfait
- Cordons plats avec embouts métalliques luxueux
- Bande de propreté au col de qualité durable

- Fermeture Éclair métallique couverte
- Demi-lune en Single Jersey à l'arrière pour un aspect de qualité supérieure et une durabilité supplémentaire

### Qualité / Toucher

- Fabriqué en 80% coton peigné à fil de chaîne continu (ring-spun) / 20% polyester
- Certification STANDARD100 by OEKO-TEX® pour un confort exceptionnel de votre peau
- Surface 100% coton ultra-douce, sensation peau de pêche pour une qualité d'impression exceptionnelle
- Intérieur gratté pour une sensation de chaleur et de confort optimale

- Durabilité et confort extrême grâce à la technologie PST de B&C et à son fil continu en polyester

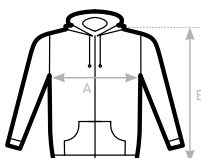
### Rendu d'impression / Décoration

- Impression exceptionnelle grâce à sa surface en 100% coton peigné ultra-doux (technologie PST de B&C)
- Surface extrêmement lisse, douce et uniforme pour des résultats d'impression parfaits
- Matière testée et approuvée pour toutes les techniques d'impression applicables au coton

- Pour faciliter le processus de décoration, les styles sont livrés pliés dans les cartons

### Étiquettes

- Étiquetage digne de la vente au détail
- Étiquette ultra-douce en satin double (deux fois plus épais)
- Impression et design de qualité, or et noir
- Identification simple et directe de la taille
- Les étiquettes sont conformes à la législation de l'UE



B&C KING ZIPPED HOOD WU03K	XS	S	M	L	XL	2XL	3XL	4XL
A HALF CHEST	49	52	55,5	59	62,5	66	70	74
B BODY LENGTH	68	70	72	74	76	78	79	80

